

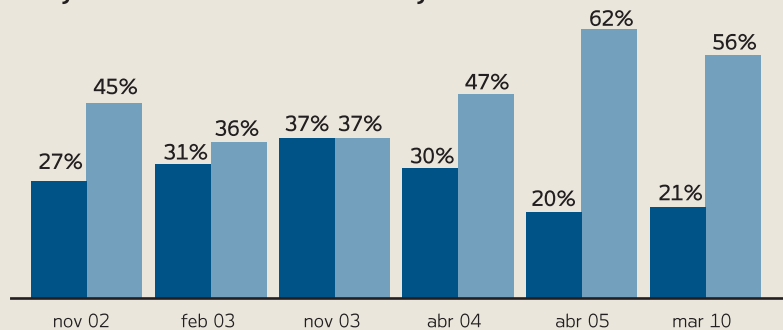


BALANZA

Para especialistas, la percepción que tiene la población sobre la democracia es resultado de la postergación de la reforma política. Así, aunque más de la mitad de los encuestados cree que es muy inestable la situación política actual, para 72%, la democracia es preferible a cualquier otra forma de gobierno

1. ¿Cómo calificaría la actual situación política de México? ¿Diría que es muy estable, estable, inestable o muy inestable?

■ Muy estable / estable ■ Inestable / Muy inestable



Nota: el porcentaje restante corresponde a las respuestas "Regular", "No sabe" y "No contestó"

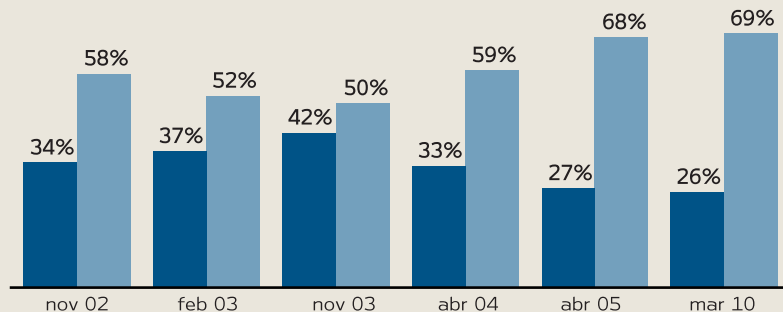
2. ¿Qué tan de acuerdo está usted con las siguientes frases...?

	nov 02	feb 03	abr 04	abr 05	mar 10
1. La democracia es preferible a cualquier otra forma de gobierno	71%	70%	65%	71%	72%
2. No me importa si un dictador toma el poder en México en tanto que pueda resolver nuestros problemas económicos y le dé a todo mundo un trabajo	39%	41%	41%	50%	32%
3. Cuando hay una situación difícil, está bien que el Gobierno pase por encima de la Ley y resuelva esa situación	41%	46%	34%	36%	41%
4. La manera en que uno vote puede cambiar la manera en que las cosas serán en México	71%	75%	69%	72%	59%
5. La democracia significa la existencia de un Congreso que limite al presidente	49%	47%	51%	51%	51%
6. Necesitamos a alguien que venga a imponer orden en México y que resuelva los problemas sin importar lo que digan los diputados y senadores	53%	52%	53%	61%	54%
7. El Presidente de México se preocupa de gente como usted	43%	45%	34%	-	-

Nota: el porcentaje restante corresponde a las respuestas "No sabe" y "No contestó"

3. En general, ¿usted diría que se encuentra muy satisfecho, satisfecho, insatisfecho o totalmente insatisfecho con la manera en que la democracia funciona en México?

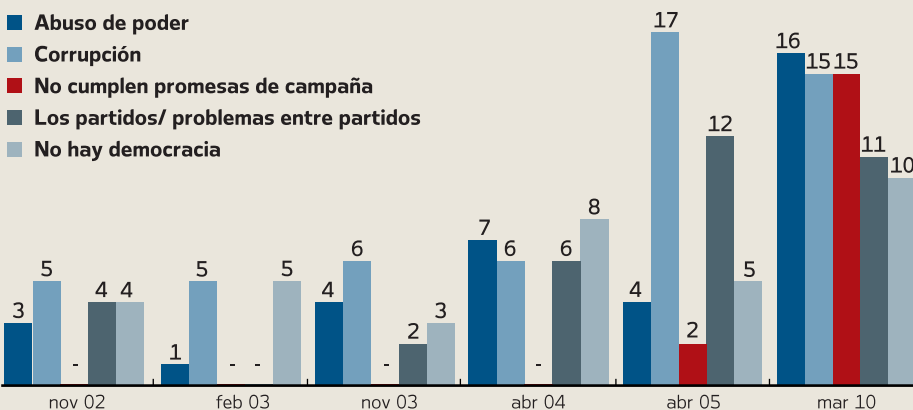
■ Muy satisfecho / insatisfecho ■ Insatisfecho / Totalmente insatisfecho



Nota: el porcentaje restante corresponde a las respuestas "No sabe" y "No contestó"

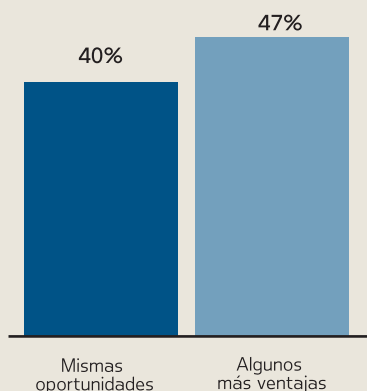
4. En su opinión, ¿cuál es la principal falla de la democracia en México? (porcentajes)

■ Abuso de poder
 ■ Corrupción
 ■ No cumplen promesas de campaña
 ■ Los partidos/ problemas entre partidos
 ■ No hay democracia



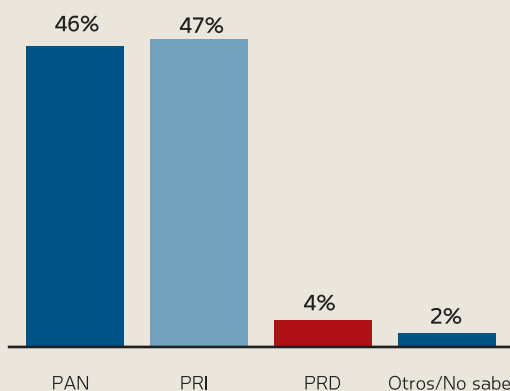
Nota: sólo se muestran las cinco respuestas con más menciones

5.1 En su opinión, ¿los candidatos de todos los partidos tienen las mismas oportunidades de llegar a la Presidencia o los candidatos de algún partido tienen más ventajas?



Nota: el porcentaje restante corresponde a las respuestas "No sabe" y "No contestó"

5.2 ¿De qué partido tienen más ventajas? Entrevistados que mencionaron que los candidatos de algún partido tienen más ventajas (47.3%)



METODOLOGÍA:

Encuesta realizada por: Berumen y Asociados, SA de CV. Población de estudio: Ciudadanos con credencial de elector vigente con domicilio en el municipio en el que residen. Fecha de levantamiento: del 19 al 22 de febrero de 2010. Nivel de confianza: 95%. Máximo margen de error estadístico: ± 3.2%. Tasa de No respuesta: 55.7%. Número de viviendas seleccionadas: 2257. Número de entrevistas: 999. Método de muestreo: Muestreo polietápico por conglomerados. Se seleccionó una muestra probabilística de 100 secciones electorales, entre 19-21 por Circunscripción. Se utilizó como marco muestral el listado de secciones electorales y su lista nominal según datos del IFE para enero de 2009. Las secciones electorales se seleccionaron con probabilidad proporcional al tamaño de su lista nominal. Tomando la dirección de ubicación de la casilla electoral de cada sección incluida en la muestra se seleccionó una muestra sistemática de 2 manzanas por sección, y de cada una de ellas se seleccionaron alrededor de 11 viviendas, para obtener 10 entrevistas por sección electoral. ENCUESTA PATROCINADA POR: EL UNIVERSAL Cia. P. Nal. S.A. de C.V.